

천연 섬유질과 전해질 합제로 송아지 장 건강 개선

디아쿠어[®] 플러스 Diakur[®] Plus

- 신생 송아지의 묽은 변 치료에 도움을 줍니다.
- 효과가 신속합니다. (24시간 내 장기능 회복)⁶
- 탈수교정이 신속합니다.⁶
- 에너지 함량이 높습니다.¹
- 우유 / 대용유와 병용할 수 있습니다.
- 위장관 장애의 위험이 높은 시기의 송아지에게 적합합니다.^{1,2,3}

■ 용법 용량

- 1일 2~3회 송아지 체중 50kg당 본제 100g을 따뜻한 물 2L에 잘 섞은 후 즉시 경구 투여
- 비합병증의 설사 시 물 대신 우유에 섞어 투여 가능



■ 포장단위

- 100g (24봉/박스)

References 1. Constable et al. (2009) *J Dairy Sci.* 92: 296-312 2. Garthwaite et al. (1994) *J Dairy Sci.* 77: 835-843 3. Goodell et al. (2012) *J Dairy Sci.* 95: 6677-6686 4. Bachmann & Larsen (1989) *Danish vet J* 72, 24 15/12 5. Spring et al. (2000) *Poultry Sci.* 79:205-211 6. Data on file. Boehringer Ingelheim GmbH, Animal Health Division

천연 섬유질과 전해질 합제로 송아지 장 건강 개선

디아쿠어[®] 플러스



건강한 송아지를 위한 건강한 장

디아쿠어® 플러스

특허받은 독특한 천연 섬유질 성분입니다.^{4,5}



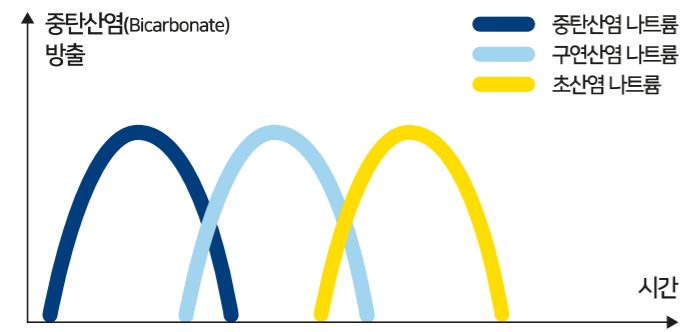
▶ 대장균이 디아쿠어® 플러스의 섬유질에 흡착된 모습

디아쿠어 플러스 1회 용량으로 약 3,500억 E.Coil을 흡착 제거할 수 있습니다.

혁신적 3단계 알칼리 제제 공급하여 설사로 인한 산증 교정⁶

분해 속도가 다른 3가지 알칼리 성분으로 설사로 인한 산증을 3단계에 걸쳐 빠르고 지속적으로 교정해 줍니다.

디아쿠어 플러스의 3단계 완충 시스템으로부터 산증(acidosis)의 중화를 위한 중탄산염의 이용률을 보여주는 모식도



치료 효과가 신속합니다.

투약 후 24시간 이내에 장기능이 회복됩니다.

탈수교정이 신속하게 이루어집니다.

당, 전해질 제제의 적절한 배합으로 탈수교정이 신속합니다.

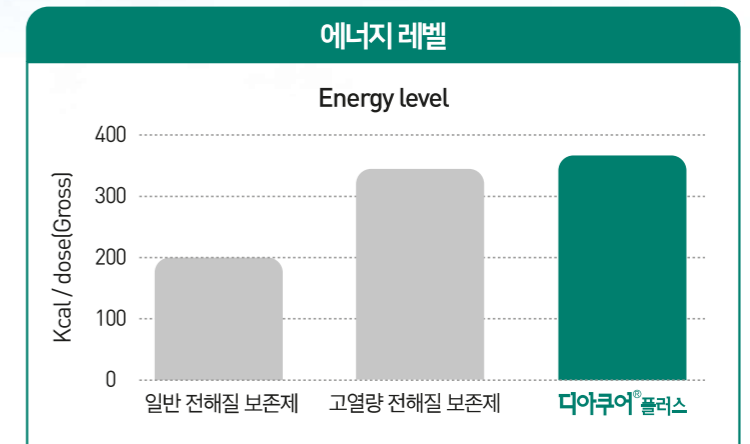


천연 섬유질과 전해질 합제로 송아지 장 건강 개선

디아쿠어® 플러스
Diakur® Plus

고에너지를 공급합니다.¹

고농도의 포도당을 공급하여 설사로 소실된 에너지를 보충해 줌으로써 설사에 의해 성장이 정체되는 영향을 줄여줄 수 있습니다.



우유/대용유와 병용할 수 있습니다.^{1,2,3}

디아쿠어 플러스를 우유/대용유에 혼합하여 사용하면, 위장관 장애의 위험이 높은 시기의 송아지에게도 전해질과 에너지를 공급할 수 있습니다.

이상적 수액제의 요건을 거의 100% 만족합니다.

성분(mOsm/l)	디아쿠어® 플러스	이상적 수액제*
Na+	87	70 - 120
K+	11	10 - 20
Cl-	54	40 - 80
HCO3-		
Citrate	45	40 - 80
Acetate		
Glucose	165	110 - 140
Glycin	6	yes
소수성 섬유질	yes	yes
총 몰삼투압	370	300 - 400
1회 용량당 에너지 함량	360Kcal.(Gross)	높을수록 이상적

* According to Prof. J. M. Naylor - American rehydration expert.